

Liste bibliographique :

Indications et méthodologie pour la recherche documentaire



Liste bibliographique : Indications et méthodologie

Ce qui est attendu :

Démarche de recherche logique, systématique, réfléchie.

Utilisation de supports et de sources variés.

Connaissance des outils et de l'environnement documentaire

Justification des choix.

Liste bibliographique : Indications et méthodologie

Préambule

Mobilisez toutes vos connaissances

Attention au biais.

Google est votre ami...mais pas toujours
(algorithmes)

Pensez multi supports, niveaux de lecture,
facile/difficile, fiction/documentaire,
actualité/histoire, publics,...

NB : fiction = littérature, cinéma,...

Indications et méthodologie pour la liste bibliographique

La méthode

1/ Définir le sujet

Se poser les bonnes questions

Qui? Quoi? Où? Quand? Comment? Pourquoi?

2/ Identifier des sources

Indications et méthodologie pour la liste bibliographique

Définir le sujet

rechercher des informations

- Wikipédia
- Encyclopedia Universalis
- dictionnaire courant,...

Indications et méthodologie pour la liste bibliographique

Reformuler le sujet

→ Identifier les mots-clés

Termes génériques / Termes Spécifiques

→ Traduire les mots-clés en anglais

→ Chercher des synonymes, des antonymes

Indications et méthodologie pour la liste bibliographique

Où chercher ?

Sélectionner les sources

Différents outils bibliographiques

Les identifier

Connaître leur contenu

Outils du web ≠ outils bibliographiques

Indications et méthodologie pour la liste bibliographique

Les outils généralistes

Dictionnaires

Encyclopédies : Universalis

Annuaire généraux et professionnels : Kompass,...

Atlas

Indications et méthodologie pour la liste bibliographique

Les outils spécialisés

Catalogues de bibliothèque

Bibliographie commerciale : Electre

Bases de données par domaines
(IMBD, Pascal, Cairn, Revue.org, etc)

Bibliographies sélectives (Revue des Livres
pour enfants,...)

Indications et méthodologie pour la liste bibliographique

Sur Internet, information validée par des professionnels :

Portails : [chercher, trouver](#) (BNF)

Archives Ouvertes : [HAL](#)

Annuaire : [Cismef](#)

Et aussi...

Moteurs de recherche ([Duck duck go](#),...)

Métamoteurs

Outils 2.0 : blogs, forums, réseaux sociaux,...

Indications et méthodologie pour la liste bibliographique

Selon quels critères sélectionner un outil bibliographique ?

Contenu

Organisation du contenu

Accès

Lisibilité

Support

Indications et méthodologie pour la liste bibliographique

Critères pour analyser et sélectionner un site Internet

Url & Noms de domaine :

.gouv

.org

.eu

.com,...

Indications et méthodologie pour la liste bibliographique

Critères pour analyser et sélectionner un site Internet (2)

Source, auteur ou mention de responsabilité

Actualité du site

Contenu

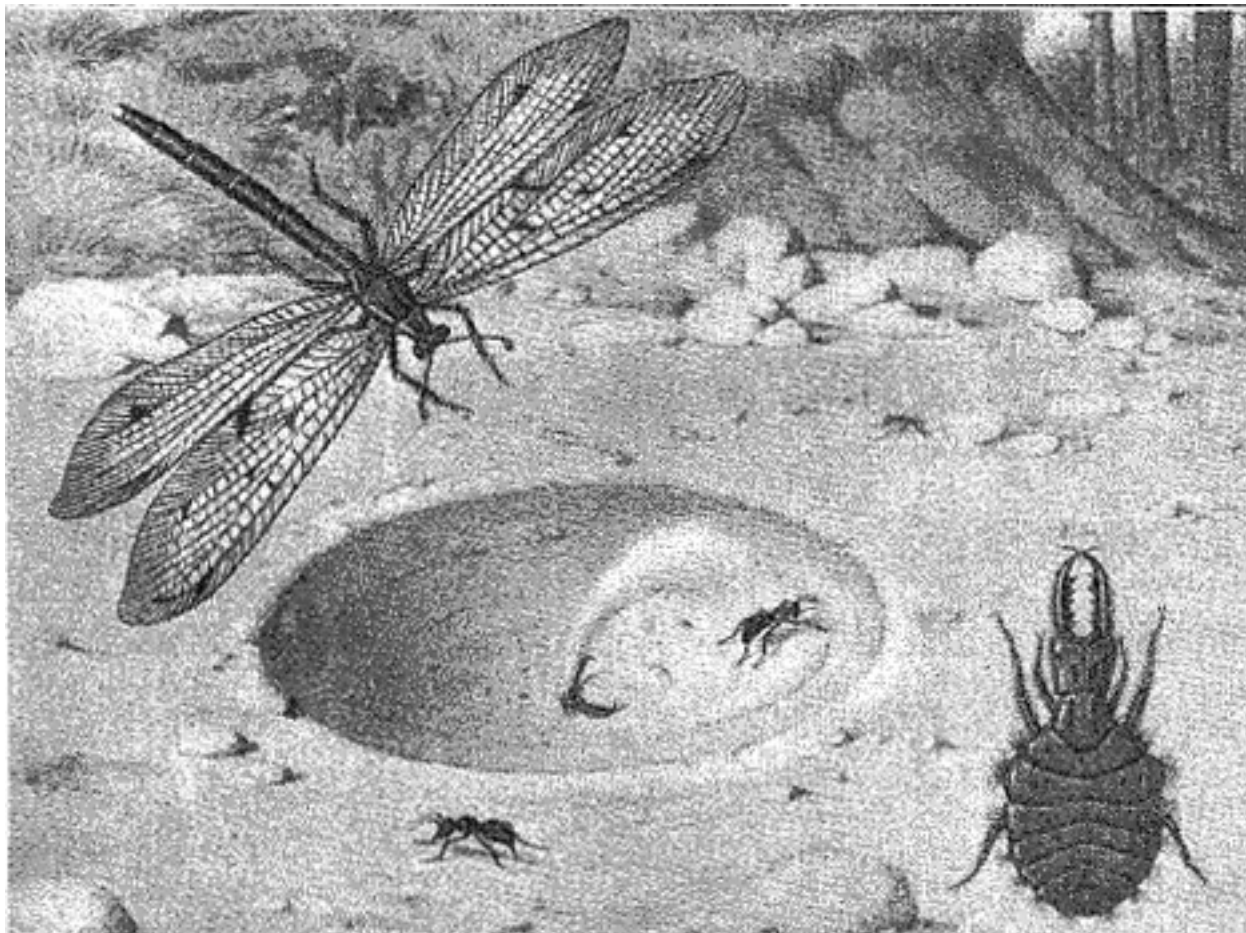
Références bibliographiques

Utilisation, navigabilité, ergonomie (responsive)

Lisibilité, Esthétique

Indications et méthodologie pour la liste bibliographique

Comment chercher ?



*Image extraite de La Nature / J.-G. Millet. 1926 (n° 2726-2751, p. 415-416)
(vous reconnaitrez ici le Myrmeleon formicarium, ou fourmilion, qui semblerait avoir un lien avec le sujet initialement choisi,
à savoir l'entonnoir)*

Indications et méthodologie pour la liste bibliographique

Comment chercher ?

Recherche du général au particulier :

Resserrer les recherches

Affiner avec des outils + spécifiques

Définir un axe de recherche en fct du public

Utiliser tous les outils : descripteurs, Rameau,
les classements par cote, reponds...

Indications et méthodologie pour la liste bibliographique

Langage naturel et langage documentaire

Mots-clés issus du langage courant
versus

Mots-clés sélectionnés par des professionnels

Vocabulaire contrôlé :

Synonymes

Homonymes

Termes génériques

Termes spécifiques

Termes associés

Indications et méthodologie pour la liste bibliographique

Qu'est ce qu'un thésaurus ?

« Un thésaurus, thésaurus de descripteurs ou thésaurus documentaire, est une liste organisée de **termes contrôlés et normalisés** (descripteurs et non descripteurs) représentant les concepts d'un domaine de la connaissance. » (Wikipedia)

Indications et méthodologie pour la liste bibliographique

La requête

Différents types de recherche :

Simple

Avancée

Experte = équation de recherche

→ Pas d'accents, de majuscules ni d'articles.

→ Troncature : en général * , parfois ? ou \$

→ les guillemets (recherche par chaîne de caractère, très utile, y compris Google)

Indications et méthodologie pour la liste bibliographique

Les opérateurs booléens

ET / OU / SAUF
AND / OR / NOT

Indications et méthodologie pour la liste bibliographique

ET

La sélection concerne l'intersection des deux critères.



AND

OU

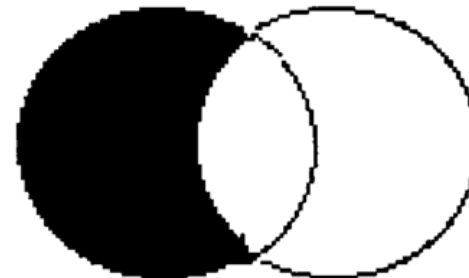
La sélection regroupe l'ensemble des références comportant l'un ou l'autre des critères.



OR

SAUF

La sélection regroupe les références comportant le premier critère à l'exclusion du second.



NOT

Indications et méthodologie pour la liste bibliographique

Affichage des résultats

Bruit

Silence

Tri des résultats

Filtres

Indications et méthodologie pour la liste bibliographique

Localiser un document dans une bibliothèque en
France

→ **Le SUDOC**

→ **Le CCFR**

Indications et méthodologie pour la liste bibliographique

Présentation du catalogue Sudoc

Riche d'environ **10 millions** de références bibliographiques (monographies, thèses, publications en série et autres types de documents), le [catalogue Sudoc](#) permet de localiser les documents possédés par les bibliothèques des universités françaises et autres établissements de l'enseignement supérieur et de la recherche participant au réseau Sudoc. S'y ajoute le recensement des collections de publications en série d'environ 2400 autres centres documentaires français.

Le catalogue Sudoc, pour quoi faire ?

- ▶ effectuer des **recherches bibliographiques**
- ▶ constituer des bibliographies
- ▶ savoir dans quelles bibliothèques se trouvent les documents recherchés
- ▶ connaître la disponibilité des documents recherchés
- ▶ consulter les **coordonnées des bibliothèques du réseau Sudoc** dans le [Répertoire des Bibliothèques](#) accessible en page d'accueil du catalogue
- ▶ accéder directement à certains documents disponibles sur le Web dans leur version numérique
- ▶ effectuer des demandes de [Prêt-Entre-Bibliothèques](#) (PEB) auprès de sa bibliothèque de rattachement (universitaire ou de recherche)

Les données du catalogue Sudoc sont également accessibles via le [Catalogue collectif de France](#) (CCFr) qui regroupe également les catalogues de la BnF et de certaines bibliothèques municipales.

Indications et méthodologie pour la liste bibliographique

Mise à jour : 28/09/2016 :

Qu'est-ce que le CCFr ?

Le catalogue collectif de France localise quelque 30 millions de documents conservés dans les bibliothèques françaises, donne accès au Répertoire national des bibliothèques et des fonds documentaires (RNBFD) et permet d'utiliser le service du prêt inter-bibliothèques (PIB).

Actuellement, il donne un accès unique et simultanée plusieurs grands catalogues français :

BnF-CG : le Catalogue général de la Bibliothèque nationale de France,

Sudoc (système universitaire de documentation) : le catalogue des bibliothèques de l'enseignement supérieur,

Base Patrimoine : un **catalogue de plus de 5,9 millions de documents** (fonds anciens, locaux ou spécialisés) conservés dans 190 bibliothèques françaises,

Bases Manuscrits et Archives : un catalogue de quatre bases dédiées aux manuscrits : le Catalogue général des manuscrits (CGM), BnF Archives et manuscrits, le Répertoire des manuscrits littéraires français du XXe siècle (Palme), et Calames (manuscrits conservés dans les établissements relevant de l'Enseignement supérieur),

Plusieurs catalogues intégraux de bibliothèques municipales : Dijon, Limoges, Rennes, Bordeaux, Montpellier, les villes-centres de la région Rhône-Alpes à travers le catalogue Lectura (Bourg-en-Bresse, Chambéry, Grenoble, Lyon, Roanne, Saint-étienne, Valence) et les onze bibliothèques patrimoniales de la Ville de Paris,

RACHEL : le catalogue collectif du Réseau européen des bibliothèques judaïca et hebraïca, sept bibliothèques spécialisées dans le domaine de la culture juive,

Réseau Valdo : catalogue du réseau européen de bibliothèques d'institutions protestantes ou associées.

Indications et méthodologie pour la liste bibliographique

Le Répertoire national des bibliothèques et des fonds documentaires (RNBFD) recense plus de 5000 bibliothèques et centres de documentation. Il fournit à la fois des informations pratiques et des renseignements sur les collections des établissements. Le Répertoire permet en outre d'accéder à la description de plus de 3 200 fonds conservés dans plus de 450 bibliothèques (fonds Montesquieu à la Bibliothèque municipale de Bordeaux, fonds culinaire et oenologique à Dijon).

Les documents localisés dans le CCFr peuvent faire l'objet d'une demande de **Prêt inter-bibliothèques (PIB)** ou de reproduction à l'aide d'un formulaire en ligne directement accessible à partir des notices bibliographiques. Le CCFr anime à cet effet un réseau de **plus de 200 bibliothèques**, interconnecté avec le réseau universitaire du Prêt entre bibliothèques (PEB).

Indications et méthodologie pour la liste bibliographique

Pourquoi citer les sources?

Lister les documents sélectionnés

Permettre d'identifier les sources : faciliter les recherches

Règles de présentation

Différentes normes, connaître celle préconisée dans la discipline

Présentation homogène

Un type de référence bibliographique par type de support

A vous de jouer !

Exercices...

