

VOYAGE D'ETUDE ABF Limousin

Du samedi 01 au mardi 04 octobre 2022

Circuit proposé

- ▶ Départ envisagé de Limoges samedi 1^{er} octobre à 16h30
Arrivée estimée à 22h30 à l'hôtel.
- ▶ Dimanche 02 octobre :
 - Les Automn'halles à Sète le matin
 - Maison de la nature à Lattes l'après-midi
 - Soir = restaurant au port de Lattes.
- ▶ Lundi 03 octobre :
 - Visite de Pierres Vives à Montpellier le matin
 - Médiathèque Montaigne à Frontignan puis visite libre l'après-midi
 - Soir = restaurant bord de mer
- ▶ Mardi 04 octobre :
 - Musée MIAM à Sète le matinRetour l' après-midi pour une arrivée estimée à 20h/20h30 à Limoges.

Sète : Musée International des Arts modestes - MIAM

- ▶ **adresse** : 23 quai Maréchal de Lattre de Tassigny 34200 Sète
téléphone : 04 99 04 76 44
- ▶ **Horaires** :
Tous les jours **sauf le lundi** de 9h30 à 12h et de 14h à 18h00
1er dimanche du mois : gratuit mais hors visite
- ▶ **prise de contact**
Mme Carnac Aurelie
- ▶ Visite de l'expo temporaire (compter 45 min-1h)
puis visite libre du fonds permanent (compter 15 min)

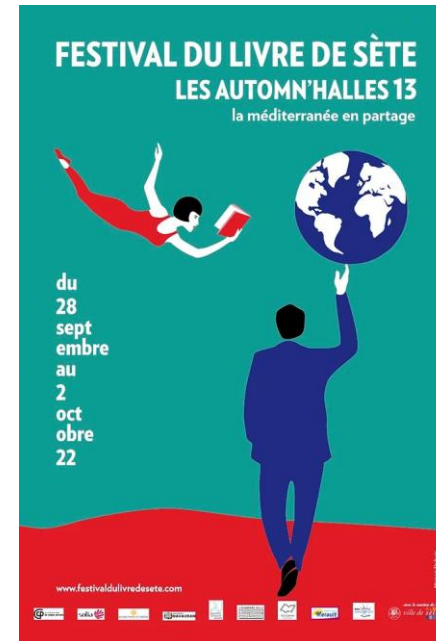


Sète : Les automn'halles, festival du livre

- ▶ du mercredi 28/09 au dimanche 02/10
- ▶ Médiathèque François Mitterrand
- ▶ Boulevard Danielle Casanova 34200 Sète
04 67 46 05 06
lundi : fermé

- ▶ **prise de contact**

*La programmation de 2022 ne sera communiquée officiellement que vers septembre
Mme VIDAL Céline, directrice adjointe de la médiathèque, qui travaille étroitement avec l'association
organisatrice « les automn'halles, nous transmettra plus d'informations dans le courant de l'été.*



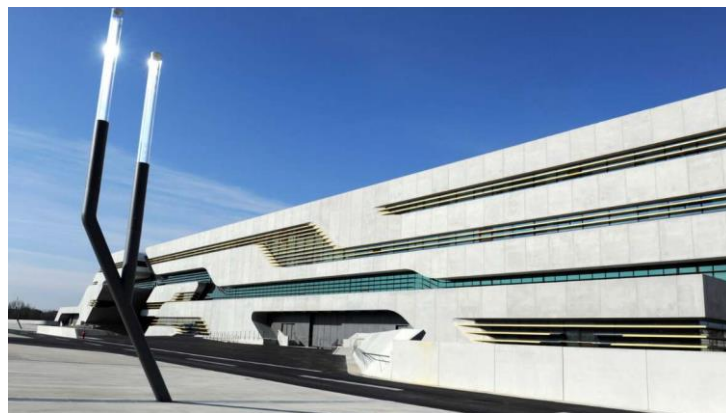
Lattes : maison de la nature et réserve naturelle

- ▶ **adresse** : Chemin de l'Etang 34970 LATTES
A moins de 20 km de Montpellier côté mer
- ▶ Ouverture : Du 01/01/2022 au 31/12/2022
du mardi au dimanche. De septembre à février : de 14h à 17h
- ▶ Visite sur une demi-journée : le dimanche : visite libre → GRATUIT
le plus court/populaire : sentier d'interprétation Grains de Méjean
compter 1h
avec aire de pique nique avant le sentier
- ▶ Pour avoir plus infos (sachant que le site n'est pas bien référencé) :
villes-lattes.fr → rubrique NATURE → les sentiers



Montpellier : Médiathèque PierreVives

- ▶ **Adresse** : 907 rue du Professeur Blayac 34080 Montpellier
téléphone : 04 67 67 30 00
Horaires : du mardi au samedi
- ▶ **prise de contact** : directeur Ithier Jean-André + Monique Sanchez
Visite fixée le lundi 03 octobre matin ou après-midi, prévoir maxi 2 heures



Frontignan : Médiathèque Montaigne

- ▶ Réseau des médiathèques de Sète agglomération
- ▶ **Adresse** : 1, place du Contr'un
34110 Frontignan
Téléphone : 04.99.57.85.00
Bus : [Lignes 11, 12, 102 - Arrêt "Les Pielles"](#)
- ▶ Visite par Laura Lachaudru,
ancienne super secrétaire de l'ABF Limousin,
lundi ou mardi.





Logistique : déplacements, hébergements et repas

- ▶ **Déplacements** :
scénario 1 : 1 Voiture de service pourrait emmener 4 à 5 personnes + possibilité location d'un minibus 9 places en plus car train peu pratique au niveau horaires (départ en journée du samedi).
Coût minibus : location minibus Berger 9 places = 424,00€ + 140 € gazole (caution non comptabilisée)
scénario 2 : Voitures persos : 4 places par véhicule maxi, 5h30 de route
Coût à prévoir : 112,00€ l'aller-retour avec un diesel et 128,00€ avec essence

puis déplacements sur place majoritairement en Tram (1,60€ le trajet)
- ▶ **Hôtel** : estimation faite auprès du B&B Montpellier Sud Lattes
coût à prévoir : 1260,00€ pour 6 chambres de 2 personnes pour 3 nuits + petits déjeuners inclus
parking possible et gratuit pour les voitures
- ▶ Visite **musée** : entrée groupe de 10 personnes et plus : 3,60 euros (+ 2 entrées gratuites organisateurs)
- ▶ **Repas** : 6 repas dont 1 offert par l'Abf.
Prévoir son repas du samedi soir car arrivée tardive à l'hôtel.
Pour les midis : repas libres soit pique-nique ou formules du midi restaus, à affiner selon les lieux.

Coût par adhérents

- ▶ Participation demandée :

Catégorie C : 50 €

Catégorie B : 75 €

Catégorie A : 100 €

- ▶ Si prise en charge employeur tarif : 150 €
- ▶ L'Abf prend en charge les frais de déplacements, un repas au restaurant et la visite du musée MIAM
- ▶ Les repas du midi sont à la charge des adhérents

Réponses souhaitées pour le 14/07