

# L'INTERCO À LA CARTE #2



Médiathèque de Tarentaise, Saint-Etienne  
4 juillet 2016

# SYNDICAT INTERCOMMUNAL DU PAYS DU GIER

## TERRITOIRE

- 87 000 habitants
- Entre Saint-Etienne et la Vallée du Rhône (25 km)
- Fond de vallée industriel et urbain // Espace rural de coteaux



# SYNDICAT INTERCOMMUNAL DU PAYS DU GIER

## OUTIL / PHILOSOPHIE

- Solidarité intercommunale

## COMPÉTENCES

- Petite enfance

- Piscine intercommunale

- Centre d'examen des permis ...

2013

Le Réseau Itinérances : l'offre culturelle et de lecture publique des 21 communes du territoire du Syndicat Intercommunal du Pays du Gier.

Réduction des inégalités territoriales

Solidarité, mutualisation

# LA NAISSANCE DU RÉSEAU

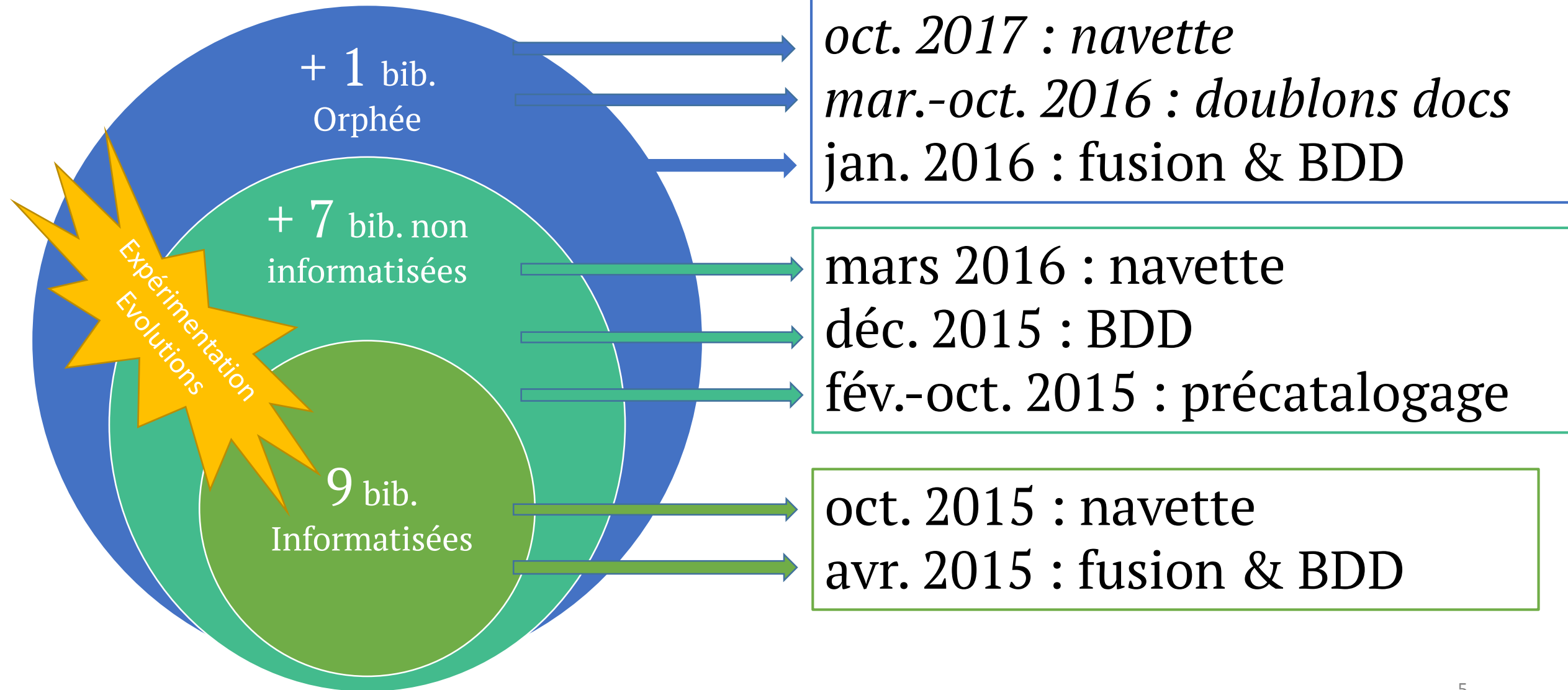
**2004 – 2010, les prémices :** collaborations intercommunales culturelles et de lecture publique, en partenariat avec la MDL

**2012, le diagnostic territorial :** Tosca consultants

**2013, création compétence SIPG :** Création et gestion d'un réseau intercommunal et d'un portail informatisé des médiathèques. Contribution financière par hab. des 21 communes au budget Réseau du SIPG.

**2014, affirmation de volontés politiques fortes :** élections municipales et soutien financier de l'État (via DRAC) et du Département (via MDL).

# ÉTAPES DE LA MISE EN RÉSEAU





# RÉSEAU ITINÉRANCES

21 communes du SIPG

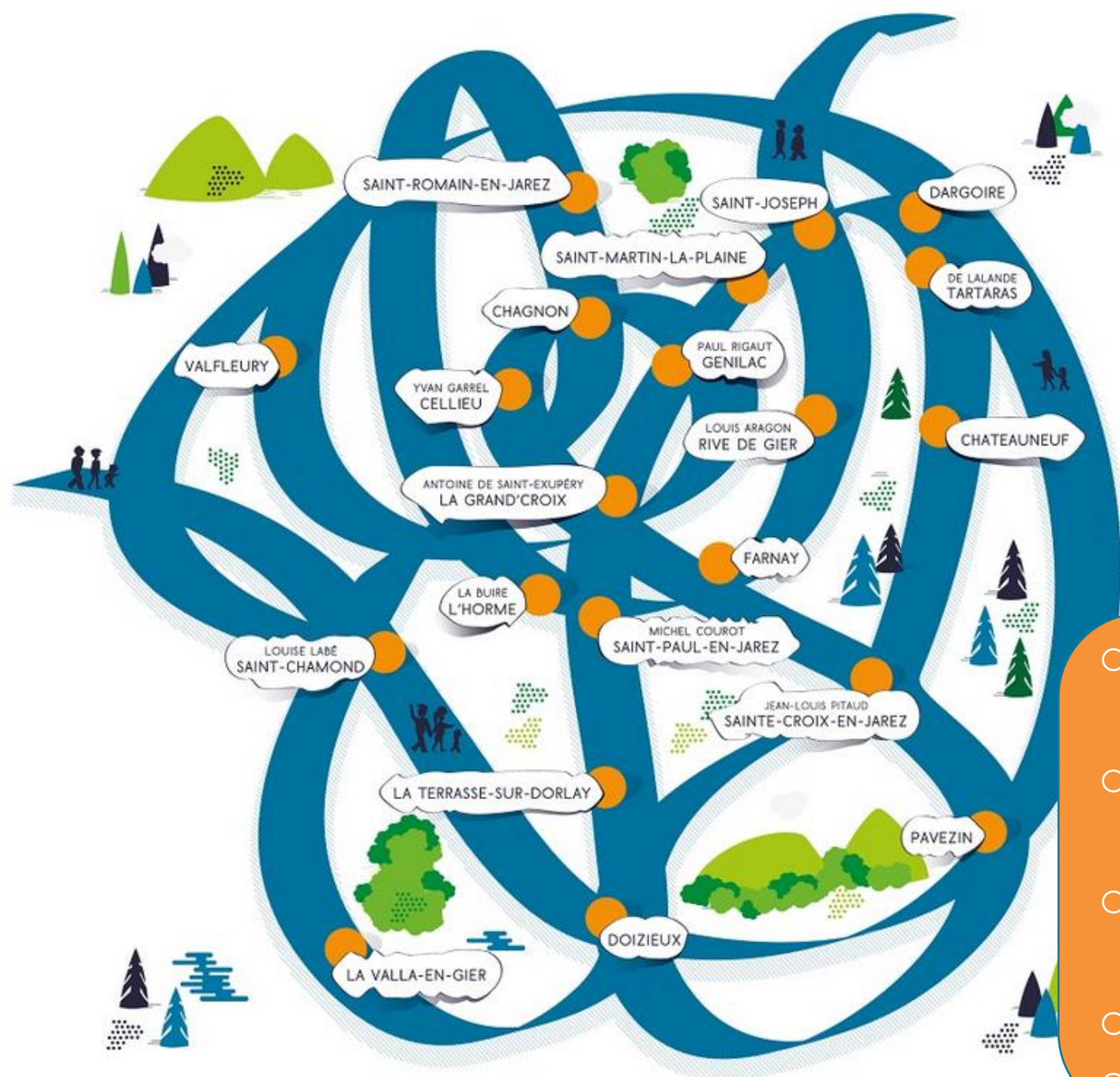
17 médiathèques

87 000 habitants

21 000 inscrits (24% hab.)

350 000 documents

- 1 base de données et 1 offre de ressources numériques communes
- 1 carte unique (quota de prêt Réseau, tarif unique)
- 1 navette hebdomadaire : retours & réservations
- 1 identité visuelle commune
- 1 portail web commun



# RÉSEAU ITINÉRANCES

Unité ↔ Diversité !

## Equipes

- 2 équipes : salariés uniquement
- 7 équipes : mixtes
- 8 équipes : bénévoles uniquement

**Horaires d'ouverture** : de 4 à 26h d'ouverture au public

**Fonds** : de 900 à 175 000 documents

**Adhérents** : de 34 à 11 200 adhérents

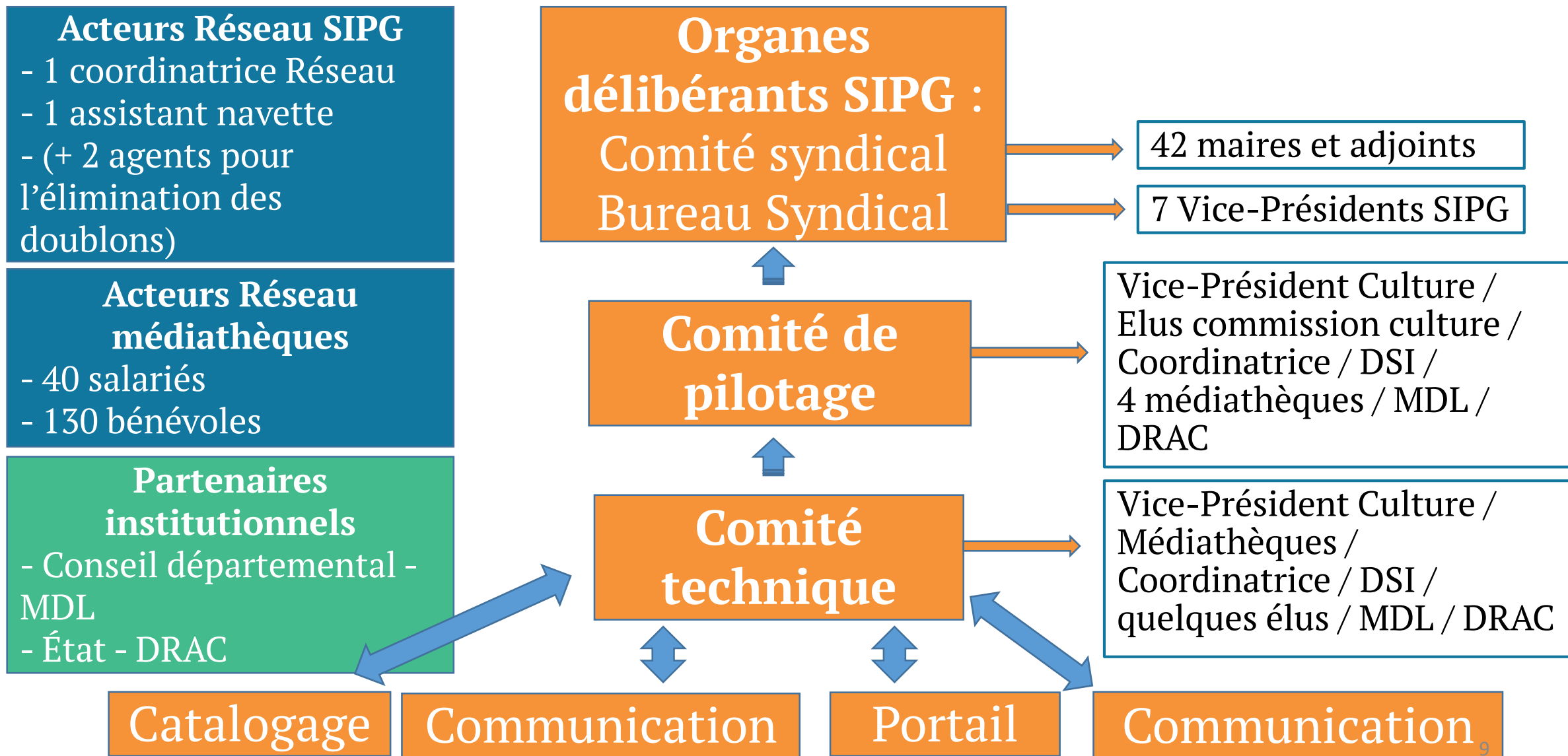
...

# ENJEUX

- **Du projet politique à la mise en œuvre concrète** du projet de lecture publique sur le territoire
- **Penser ensemble le Réseau d'aujourd'hui et de demain** : questionnement des pratiques propres // élaboration de pratiques communes
- **Co-construction, horizontalité** : pas de MTR ; acteurs institutionnels ; place de l'utilisateur
- Définition des **limites du Réseau** : commun / particulier, harmonisation / respect des particularités
- **Mutualisations** : fonds ; actions ; personnels ; bonnes idées...
- **Harmonisation** de pratiques très diverses mises en œuvre par des équipes très diverses



# FONCTIONNEMENT



# RÔLE DU SIPG : COORDINATION

## COMPÉTENCE-2013

- Partage d'1 SIGB
- Gestion d'1 portail commun
- Maintenance, hébergement
- Animation du Réseau
- Circulation des documents
- Réflexion pour dév. Réseau
- Pol. de communication
- Développement actions cult. interco

## COORDINATION RÉSEAU

- Lien entre partenaires
- Animation copil, cotech, groupes de travail...
- Mise en place informatisation & portail > administration
- Comm. interne et externe
- Conseil, assistance auprès des équipes
- Analyse besoins d'évolution & formation
- Organisation circulation des documents
- Dév. nouveaux partenariats
- Initiation de la poldoc. en réseau
- Dév. d'actions culturelles intercommunales

# PARTENAIRES INSTITUTIONNELS

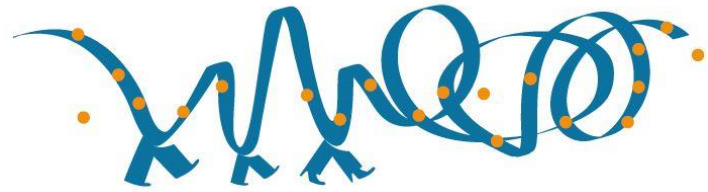
## > Conseils projet et soutiens financiers

### Conseil Départemental, via la DRAC

- Subventions : informatisation ; poste de coordonnateur Réseau
- Partenariat politique de ressources numériques

### État, via la DRAC

- DGD, subventions : informatisation ; véhicule de liaison
- CTL, subventions : poste de coordonnateur ; actions culturelles (RomanGier) ; formations ; identité visuelle ; communication...



# SUITE DE L'ITINÉRAIRE

- **Mise en œuvre communication commune** : papier, web
  - **Politique numérique** (MDL, DRAC)
  - **Questionnements relatifs à l'évolution de la gouvernance du Réseau**
  - **Approfondissement de la formation des équipes** (Orphée, Rameau, tablettes en médiathèques...)
  - **Approfondissement de l'évaluation**
  - **Politique d'animation commune et politique documentaire concertée**
- diagnostic terr. > obj. stratégiques et dispositifs > mise en œuvre
- **Réunions des réseaux** de médiathèques au niveau régional ? ...

Merci pour votre attention !