

# SERVIR LES TERRITOIRES : ÇA VA MIEUX EN RÉSEAU !

Vendredi 3 juin – 16h30

LES BIBLIOTHÈQUES  
SONT-ELLES

INDISPENSABLES ?

67<sup>e</sup> CONGRÈS METZ  
DE L'ASSOCIATION 2 AU 4 JUIN 2022  
DES BIBLIOTHÉCAIRES CENTRE DE CONGRÈS  
DE FRANCE ROBERT SCHUMAN

## Modératrice :

Claire Gaudois, animatrice, modératrice, représentante, commission Bibliothèques en réseau de l'ABF

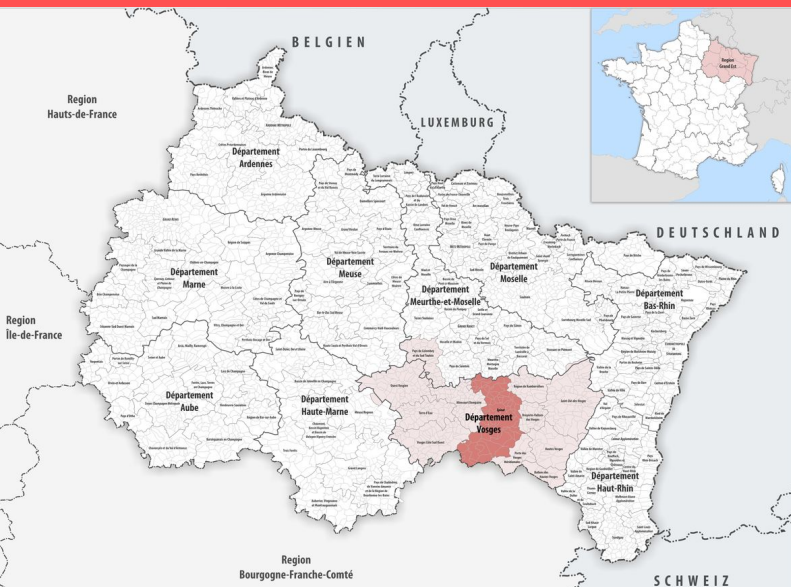
## Intervenantes :

Loriane Demangeon, réseau de la Communauté d'agglomération d'Epinal

Flora Gousset, réseau de Cœur d'Essonne agglomération

Florence Le Pichon, Livre et lecture Bretagne

# INTRODUCTION - CA d'Epinal (88)



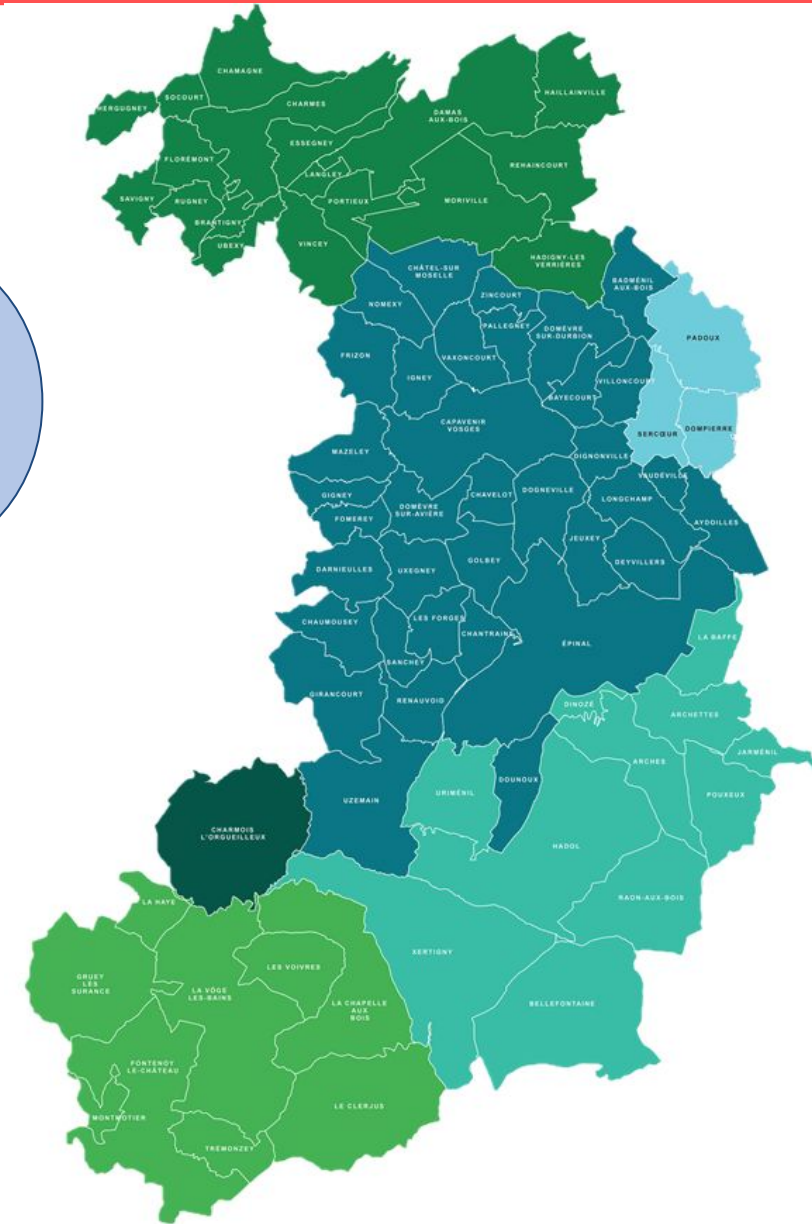
**78 communes**  
**111 260 habitants**

**1 ville centre, Epinal (32 220 hab.)**  
**52 communes < 1000 hab.**

## Des bibliothèques...

- 1 médiathèque départementale
- 6 médiathèques communautaires
- 33 médiathèques municipales
- 10 bibliothèques associatives (UNCBPT)
- 3 BU de l'Université de Lorraine
- 4 centres de documentation (CRD, Musée de l'image, MUDAAC, ESAL)

**Le réseau de lecture publique de la CA d'Epinal, c'est :**  
**8 médiathèques communautaires + 7 médiathèques municipales**  
(+6 en cours de mise en réseau en 2022)



# INTRODUCTION



# INTRODUCTION – Cœur d'Essonne (91)

**14 médiathèques  
communautaires**

**11 médiathèques  
et points lectures  
municipaux**



**200 000  
habitants**

**17,3 % adhérents  
actifs**

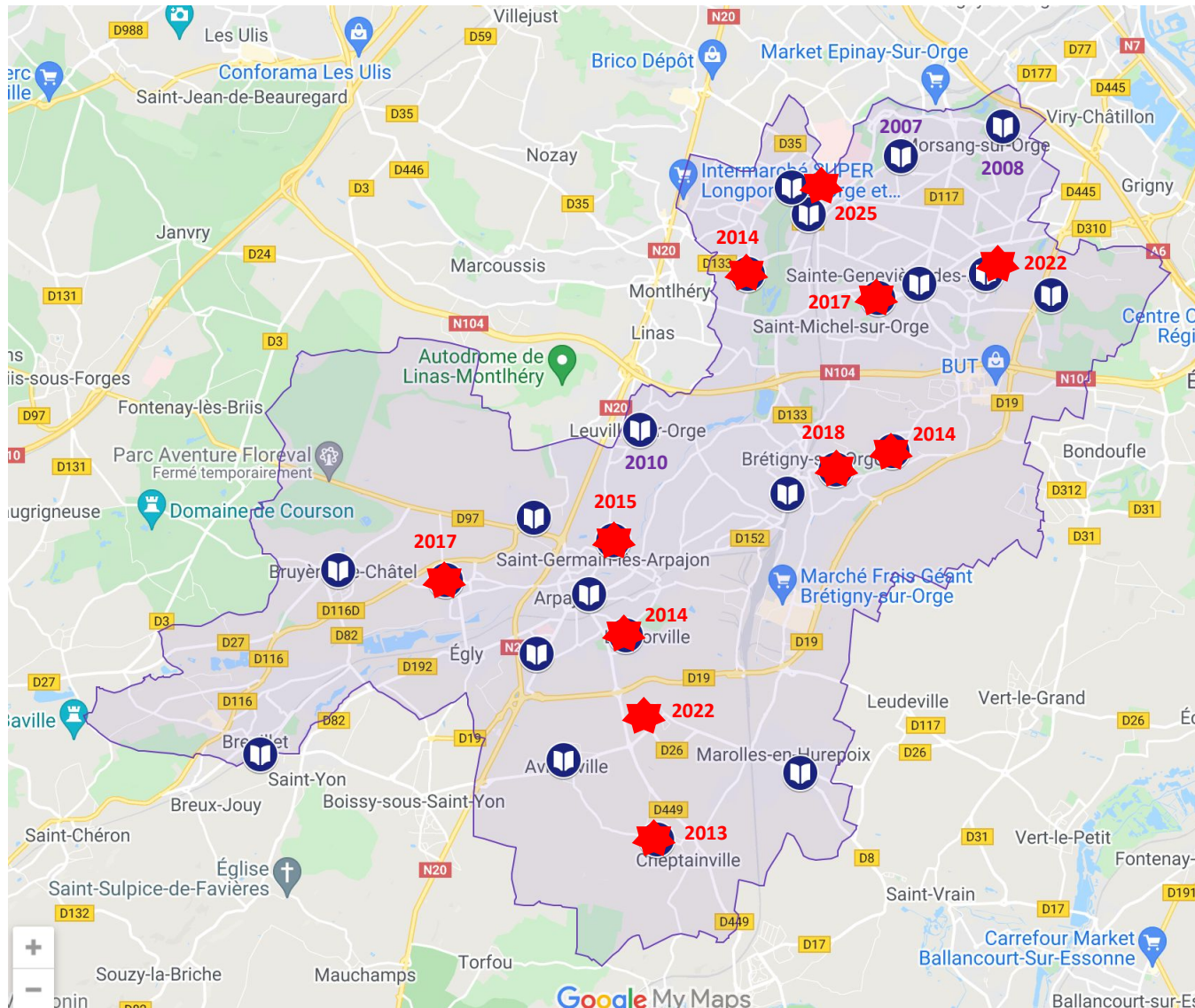
**500 000  
documents**

**300 000  
transitent via la  
navette par an**

**108  
bibliothécaires  
+  
50 bénévoles**

# MAILLAGE TERRITORIAL

# MAILLAGE TERRITORIAL – Cœur d'Essonne



## Un engagement politique fort

### Des élus bâtisseurs, un réseau renouvelé

- **Sur 25 médiathèques – 12 constructions, extensions ou réhabilitations en l'espace de 10 ans :**
  - **Médiathèques communautaires** : 6 projets constructions, 1 réhabilitation à venir, et 1 extension entre 2013 et aujourd'hui)
  - **Médiathèques municipales** : 3 construites entre 2013 et aujourd'hui.
  - **Points lecture municipaux** : 1 construction



# MAILLAGE TERRITORIAL – Cœur d'Essonne

**Des services mutualisés bénéficiant gratuitement aux médiathèques non transférées :**

- **Prêt Inter Bibliothèques / Navette MDE / retrait expositions IDF / Escales “consommez autrement”**
- **Programmation commune** : financement d'actions culturelles
- **Parc numérique commun** : réservation de matériel d'animation mutualisé
- **Réseau de grainothèques en lien avec le projet TIGA Sésame**
- **Acquisitions réseau** : livres numériques, jeux vidéo, ressources numériques



# MAILLAGE TERRITORIAL – Cœur d'Essonne



## Portail de réservation du matériel réseau des médiathèques

↑↓

« Mai 2022 »

Voir la semaine précédente

Aujourd'hui

Matériel jeux-vidéo - Toutes les ressources  
Du lundi 23 mai au dimanche 29 mai

Sem.	Lun.	Mar.	Mer.	Jeu.	Ven.	Sam.	Dim.		lundi 23 mai	mardi 24 mai	mercredi 25 mai	jeudi 26 mai
17							1	Bartop (RétroGaming) - 1				
18	2	3	4	5	6	7	8	Bartop (RétroGaming) - 2				
19	9	10	11	12	13	14	15	Bartop (RétroGaming) - 3	Animation Média. St Michel	Animation Média. St Michel	Animation Média. St Michel	Animation Média. St Michel
20	16	17	18	19	20	21	22	NES Classic Mini - 1				
21	23	24	25	26	27	28	29	NES Classic Mini - 2				
22	30	31						NES Classic Mini - 3				
								NES Classic Mini - 4				
								Wii U Rythme				
								Wii U Crétiens				
								Wii U Sports				
								Wii U Classique 1				
								Wii U Classique 2	Animation Animation vacances SGDB Balzac	Animation Animation vacances SGDB Balzac	Animation Animation vacances SGDB Balzac	Animation Animation vacances SGDB Balzac

Domaines :

Matériel jeux-vidéo

Tablettes

Informatiques

Mobiliers

Divers

Matériel scénique

Robots

Ressources :

Bartop (RétroGaming) - 1

Bartop (RétroGaming) - 2

Bartop (RétroGaming) - 3

NES Classic Mini - 1

NES Classic Mini - 2

NES Classic Mini - 3

NES Classic Mini - 4



Kits animation réservables sur le modèle d'une MD :

- Kits jeux vidéo
- Matériel informatique
- Matériel d'animation d'ateliers numériques (makey makey, tablettes XXL, etc...)
- Robots d'apprentissage au codage informatique
- Matériel scénique

Bientôt intégrés :

- les deux fablab mobiles
- le matériel d'actions culturelles (racontes tapis, cadres, kamishibais, etc...)



# MAILLAGE TERRITORIAL – Cœur d'Essonne

**Projet en cours de repenser les accueils de classes à l'échelle du réseau pour les médiathèques communautaires :**

## **Constats :**

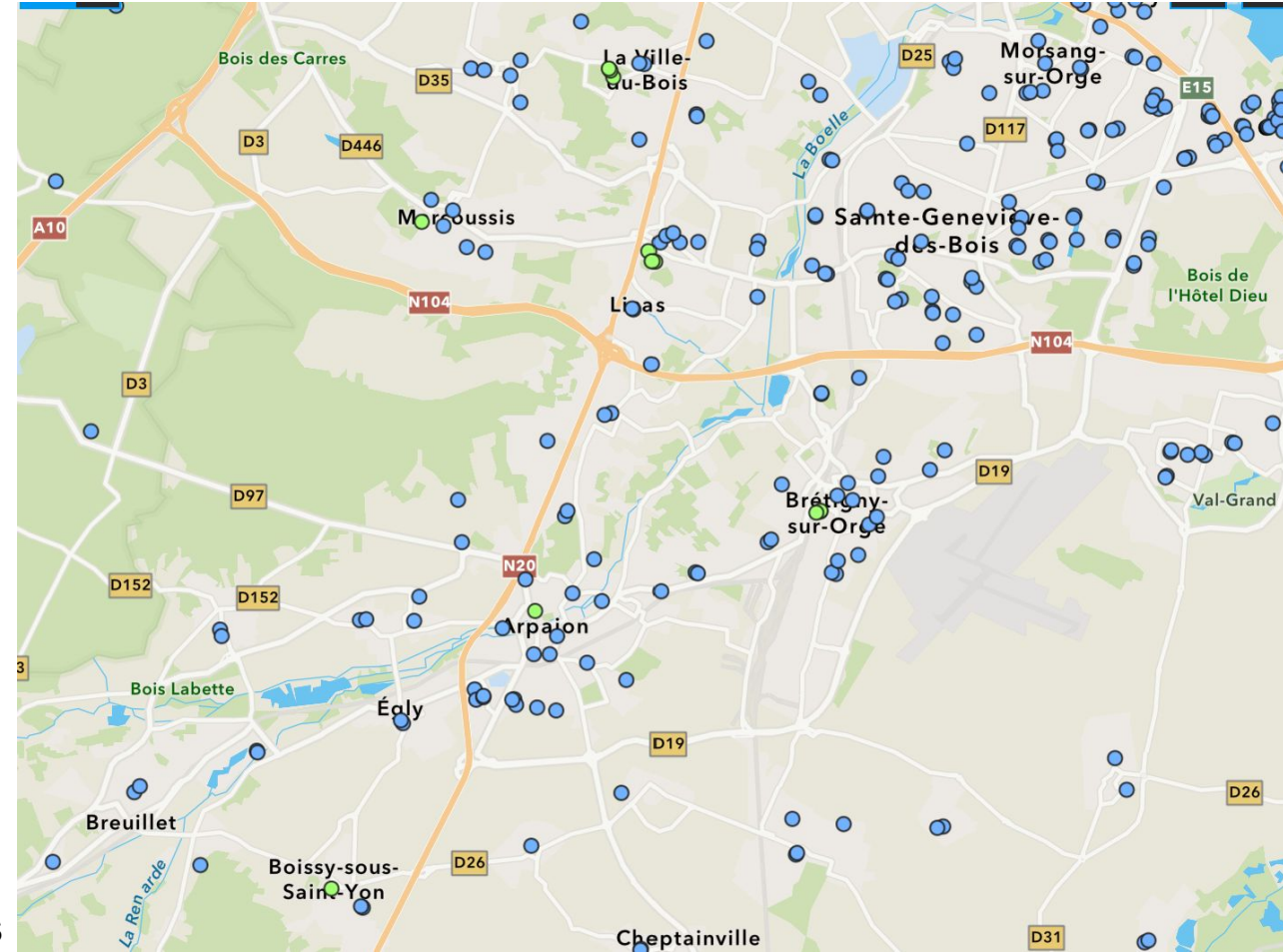
- Disparité nombre de créneaux par classes
- Peu d'accueils du secondaires
- Des groupements scolaires plus proches d'une médiathèque de la ville limitrophe

## **Objectifs :**

- équité d'accueil des élèves sur le territoire
- développer l'offre en direction des 12 / 17 ans
- réduire les trajets en bus scolaires

## **Mise en oeuvre :**

- stagiaire INET : état des lieux, diagnostic, préconisations
- constituer groupe de travail pour charte d'accueil des classes commune



**13000 élèves sur 18000 sur le primaire sont accueillis chaque année sur les 14 médiathèques communautaires**

# MAILLAGE TERRITORIAL - CA d'Epinal (88)

Un **réseau en construction progressive** : au gré des recompositions territoriales, opportunités et choix politiques

2009 : 2 bibliothèques intercommunales : la bmi d'Epinal (équipement phare, 4 300 m<sup>2</sup>) et le relais bmi de Golbey (120 m<sup>2</sup>)

2013 : transfert de 2 médiathèques intercommunales : Thaon-les-Vosges et Deyvillers

2017 : transfert de la médiathèque de Bains-les-Bains et de la compétence liée (informatisation, mise en réseau et action culturelle) détenue par cette "tête-de-réseau" pour accompagner les 6 bibliothèques municipales du Val de Vêge



Un constat : autres équipements de lecture publique sur le territoire élargi, zones peu ou non pourvues de médiathèques, équipements inadaptés, projets en réflexion

Un besoin : se doter d'une feuille de route pour améliorer et étendre le réseau

# MAILLAGE TERRITORIAL

Une étude diagnostique (2018) pour l'élaboration d'un

## Schéma directeur de la lecture publique

En s'appuyant sur différents diagnostics préexistants,  
Avec le concours du cabinet d'étude *Le Troisième pôle*  
Suivi par un comité de pilotage (élus, DRAC, BD),  
Approuvé par la Commission Culture  
Validé par le Conseil communautaire en octobre 2019

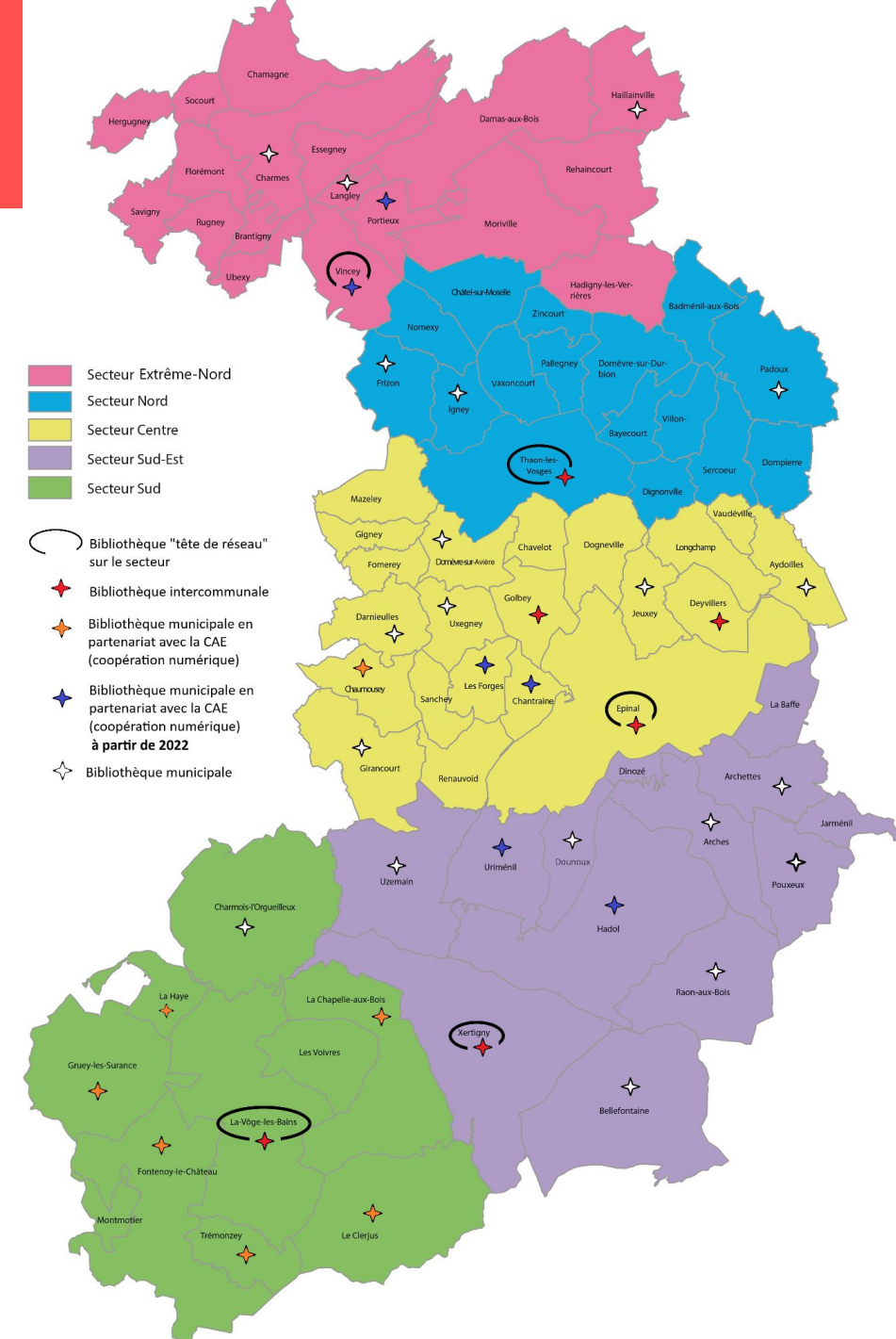
Objectif : **développer et animer la lecture publique de manière équilibrée**

### Plan d'actions :

#### Structuration du réseau autour de 5 secteurs géographiques "bassins de vie"

- Par secteur : 1 bibliothèque structurante avec fonction de développement animation de la lecture publique ("tête de réseau")
- Chaque bibliothèque « tête de réseau » à vocation à relever de la CAE
- Conventions pour définir les modalités de coopération entre les communes et la CAE

Circulation des documents et des usagers : SIGB commun + navette





# MAILLAGE TERRITORIAL - CA d'Epinal (88)

**Politique documentaire** : complémentarité des bibliothèques avec gestion décentralisée afin de préserver l'identité de chaque bibliothèque

**Actions culturelles** : pour l'ensemble du réseau + programmation locale en lien avec acteurs et événements de chaque secteur  
avec accent à mettre sur les actions d'accompagnement au numérique

**Communication** : identité forte et commune à créer  
+ campagne de communication

## **Renforcement RH :**

Chaque réseau local doit disposer d'un agent en charge de l'animation et de la coordination du réseau

- Mobilisation d'agents déjà en poste + recrutement de 2 coordinateurs
- Recrutement d'un chargé des actions culturelles et médiation numérique

**Conventions de partenariats** : entre la CAE et le Conseil départemental des Vosges  
+ convention de coopération numérique pour la mise en réseau logicielle

Pour les usagers :  
**1 abonnement**



gérer son compte lecteur



réserver des docs et choisir le lieu de mise à disposition



emprunter et rendre les docs dans n'importe quelle bibliothèque (ou boîte de retour)



profiter d'un accès illimité à [limedia.fr](http://limedia.fr), médiathèque numérique du Sillon Lorrain

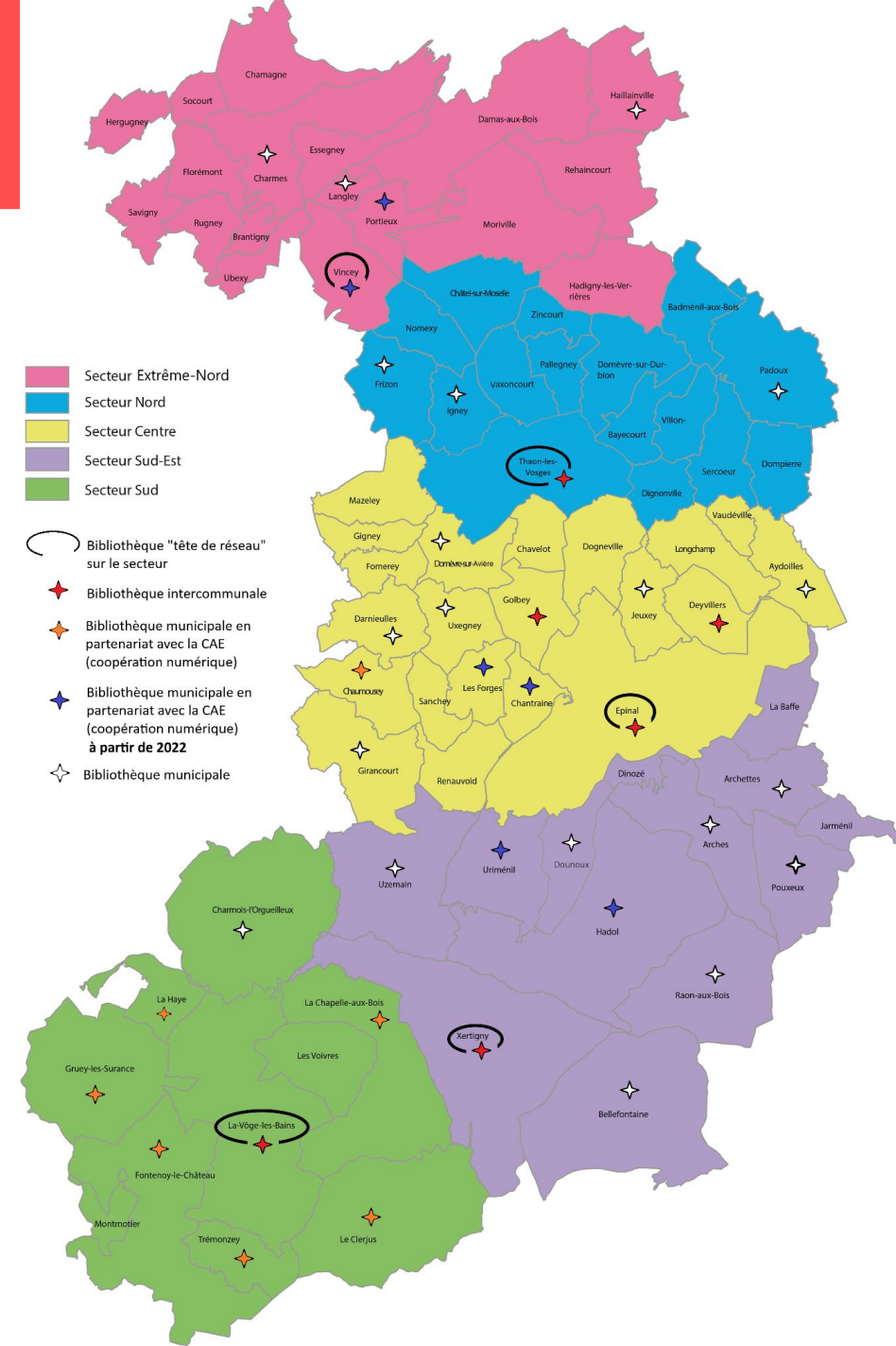
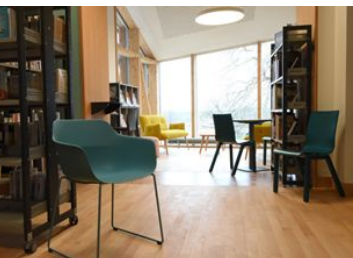
# MAILLAGE TERRITORIAL

## Où en est-on aujourd'hui ?

8 médiathèques communautaires + 7 médiathèques municipales

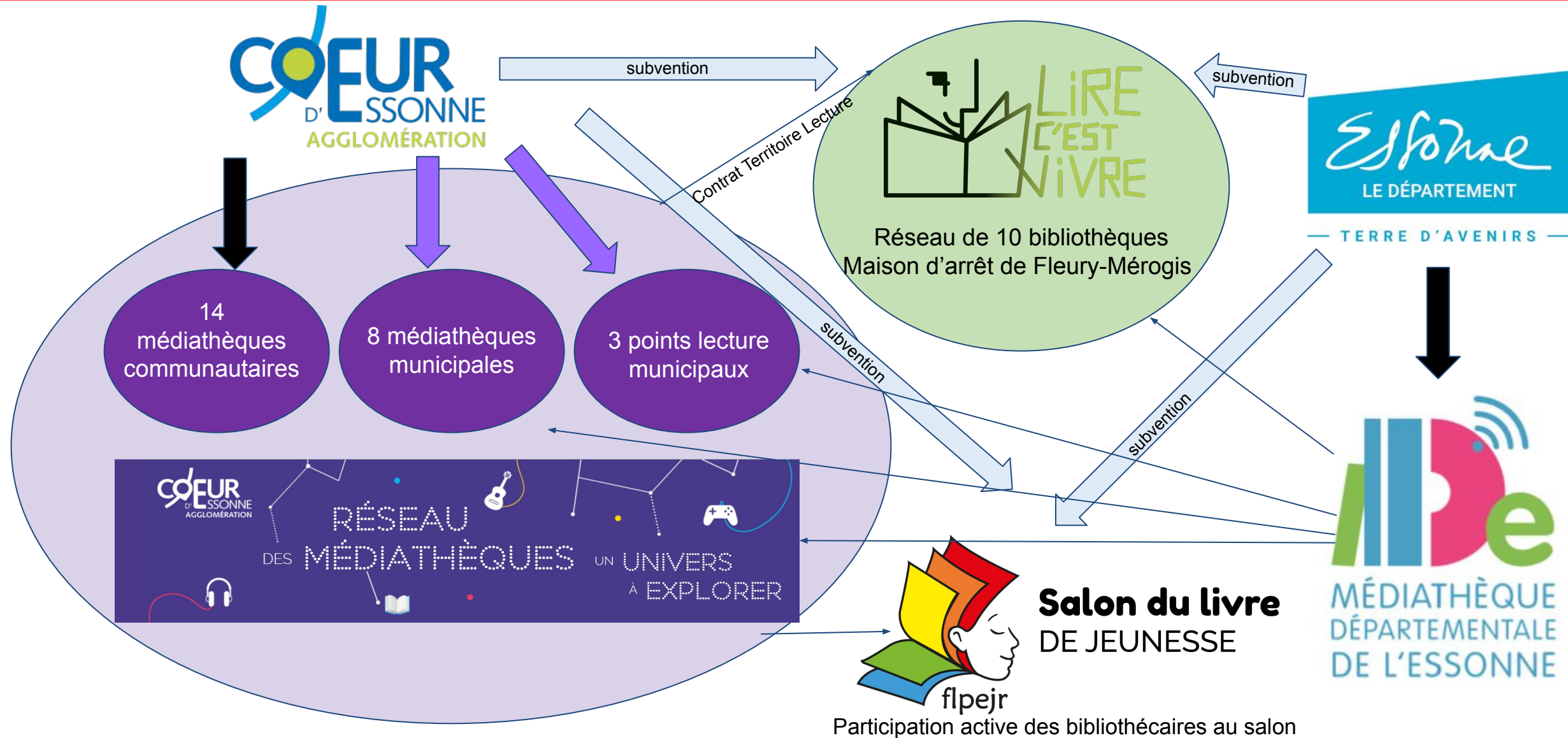
## En perspective :

- création d'une identité graphique
- mise en réseau de 6 médiathèques supplémentaires en 2022
- extension progressive...
- projet de construction d'une nouvelle médiathèque à Golbey
- réflexions sur une politique tarifaire harmonisée
- réflexions sur l'externalisation de la navette de circulation des docs



# HYBRIDATION - bibliosystème

une articulation à affiner





# HYBRIDATION - CA d'Epinal (88)

## Des réseaux dans le réseau de la CA d'Epinal :

### Différents types de coopérations en interne :

- 6 équipements **communautaires**
- 5 médiathèques municipales (Val de Vêge) liée à la médiathèque "tête de réseau" de Bains-les-Bains autour d'une **compétence particulière** : informatisation, mise en réseau et actions culturelles
- d'ici fin 2022, **7 médiathèques municipales avec convention de partenariat "coopération numérique"** = partage du SIGB, accès à Limédia (BNR)

### Autres coopérations :

- Participation à la BNR du Sillon Lorrain



- Partenariat avec la Médiathèque départementale des Vosges



- Partenariat avec les BU de l'Université de Lorraine



# HYBRIDATION - CA d'Epinal (88)

## Des contrats et des projets :

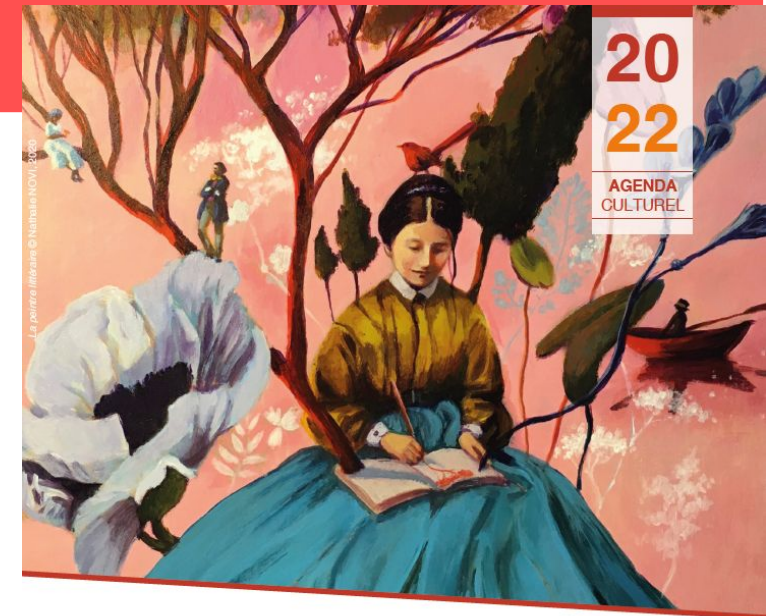
- Contrat territoire lecture 2019-2022
- Programme de Bibliothèque numérique de référence
- Pass culture (à compter de septembre 2022)
- Contrat territorial d'éducation artistique et culturelle (en préfiguration)
- Projet de microfolie itinérante
- Projet de développement culturel de territoire pour la CAE
- Partenariat avec la Maison d'arrêt d'Epinal

Et de manière générale :

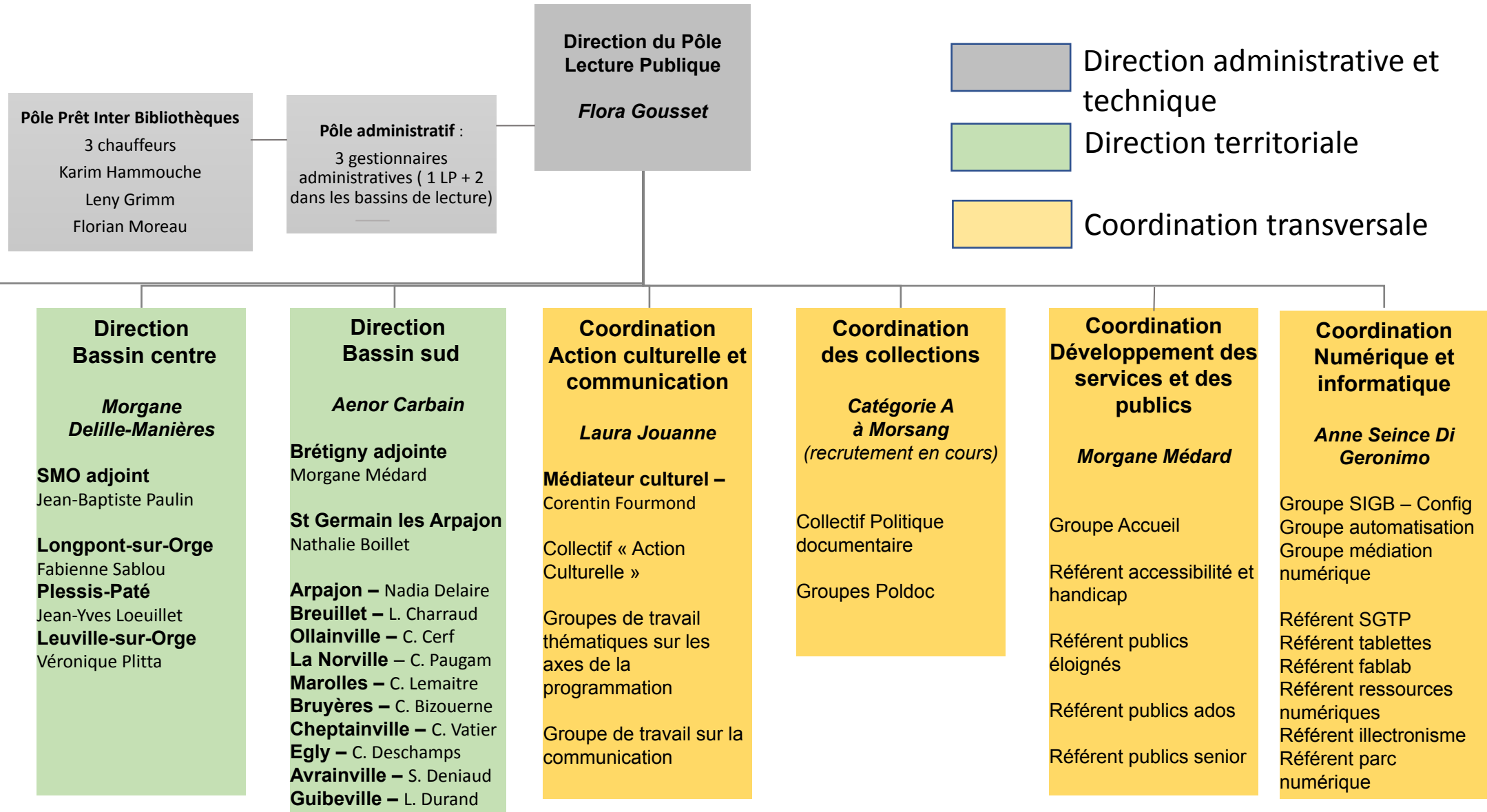
## Une participation aux événements culturels en lien avec

- les actions nationales et au-delà (Nuits de la lecture, Printemps des poètes, Partir en Livre, JEP...)
- les festivals du territoire (Salon du livre jeunesse *Zinc Grenadine*, *Les Imaginales*, *Au fil des ailes* d'Interbibly...)
- les programmations et festivités locales (fêtes de quartier, fête du papier à Golbey, fête de l'eau à Bains-les-Bains, festival de la médiathèque départementale "rencontres avec...", fête des images, etc.)

**Des partenariats avec les acteurs locaux :** éducatifs, culturels, sociaux...

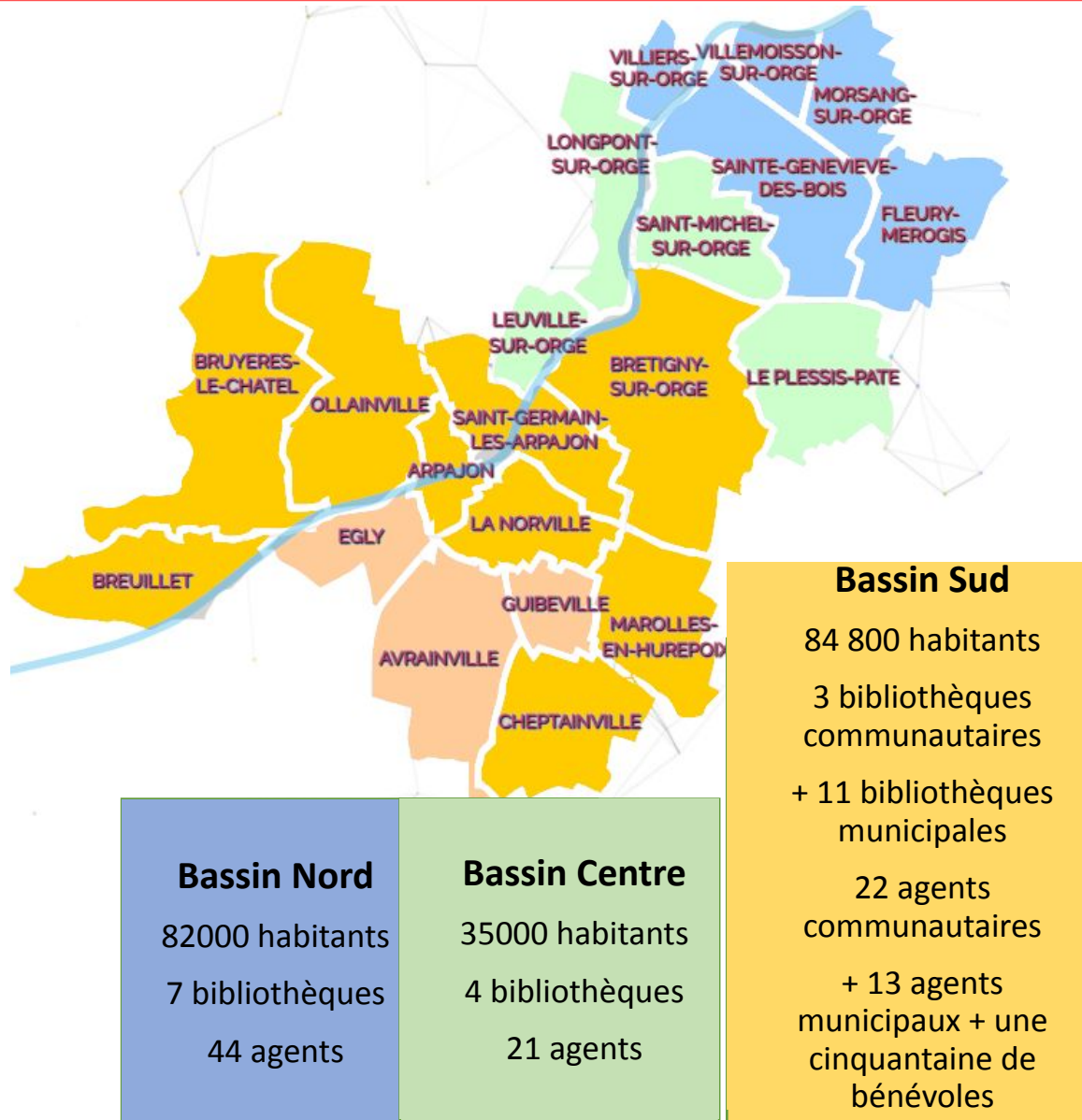


# PILOTAGE





# PILOTAGE



## Instances de décision :

### Collectif de direction

Directrice réseau +  
coordination bassins de  
lecture + coordinateurs  
transversaux

#### Périodicité :

Toutes les 15 jours – 2h

#### + bilatérales hebdo

Directrice réseau –  
coordinateur 30 min chaque  
semaine pour les aspects RH,  
budget, bâtiments,  
informatiques.

#### Objectifs :

Points d'infos sur agendas /  
rdv passés, traiter les grands  
projets réseaux, réflexion sur  
schéma LP du réseau, prise de  
décisions pour communication  
interne ensuite

### Collectif de direction élargi

CODIR + responsables  
équipements

#### Périodicité :

Tous les 1 mois et demi – 3h –  
jeudi matin

#### Objectifs :

Associer l'ensemble des  
responsables d'équipements  
Faire le bilan des travaux des  
missions transversales par  
responsable d'équipements  
Informations descendantes et  
débat

### Collectifs de bassins de lecture

Coordinatrice bassin LP +  
responsables équipements  
bassins

#### Périodicité :

Tous les 2 mois – 3h  
jeudi matin

+ réunions bilatérales 30 min  
une fois par semaine avec  
chaque responsable  
équipement pour les aspects  
RH, budget, bâtiments

#### Objectifs :

Aborder les projets locaux,  
l'organisation AC / accueils de  
groupes par bassins,  
acquisitions par bassins

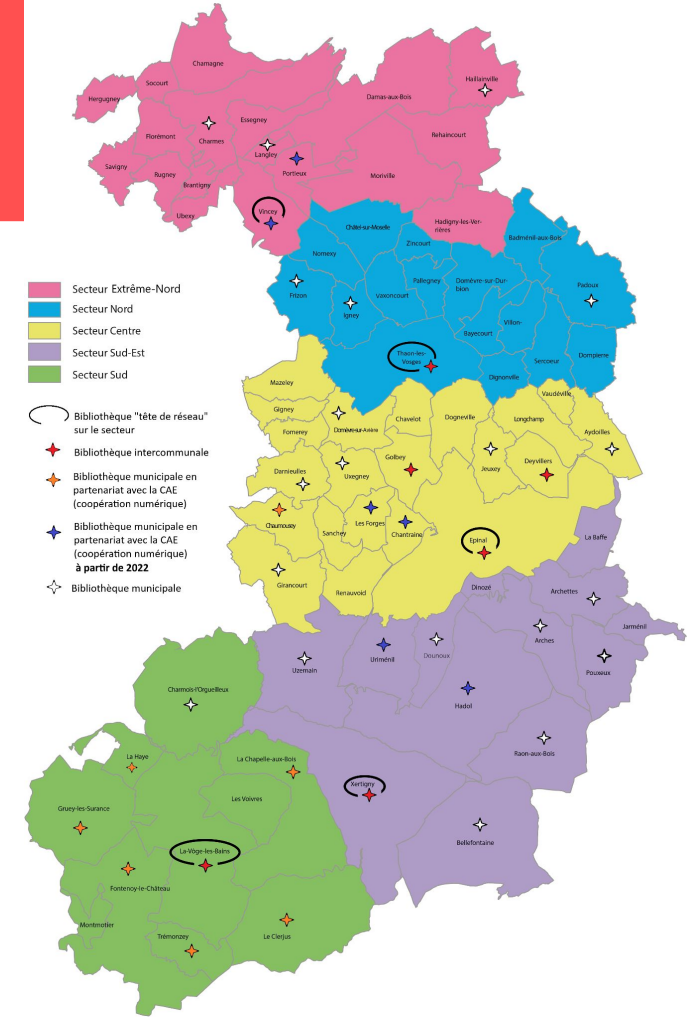
# PILOTAGE - CA d'Epinal (88)

- Président, Vice-président à la culture, Conseillère déléguée à la lecture publique
- Une commission Culture
- Direction culture et animation du territoire : directrice et comité de direction
- Le réseau de lecture publique est coordonné par
  - une **directrice** (également responsable de la bmi d'Epinal),
  - une **directrice adjointe** (mise en réseau des médiathèques et développement publics)
  - chaque médiathèque de proximité gérée par une **responsable de site**

**+ missions de coordination réseau**

**50 agents**  
(hors personnel d'entretien,  
vacataires, saisonniers  
+  
**16 bénévoles**  
(dans 2 médiathèques CAE)  
  
**+1 agent et 30 bénévoles**  
dans les 7 médiathèques  
municipales

- Réunion direction réseau LP tous les 15 jours
- Réunion réseau au minimum 1 fois par trimestre
- Groupes de travail transverses :
  - publics,
  - médiation numérique,
  - organisation d'une animation ou d'un projet particulier



# PILOTAGE