



« PUBLICS CHÉRIS MES AMOURS »

ABF

Dole, 2 décembre 2014

Sommaire

- Présentation de la Bibliothèque Proudhon
- L'UFR SJEPG
- Le public de la BU
- Vers un public actif
- Impact sur l'équipe

LE SCD de l'Université de Franche-Comté

- 10 bibliothèques réparties à Besançon, Belfort, Montbéliard, Vesoul, Lons Le Saunier
- 130 personnels
- Une université pluridisciplinaire de 20 000 étudiants et 2 000 personnels et enseignants

L'équipe : 14 personnes soit 10,8 ETP



+ 5 emplois étudiants pour 1 135h d'aide à l'accueil 2014-2015

Visite de la bibliothèque Proudhon

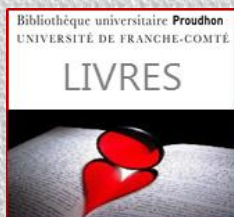


Le quotidien

200 abonnements
près de 3 000 fascicules



2 500 ouvrages



Près de 3 000 h
d'ouverture



130 heures
de formation
du L au D



300 000 entrées
1 500 étudiants
inscrits



Des animations
toute l'année



35 000 prêts
50 000 consultations



80 000 photocopies
300 000 impressions



500 transactions



4 salles de travail
en groupe

L'UFR SJEPG



- 2 000 étudiants
- 3 filières
 - Droit
 - Economie - gestion
 - AES (Administration économique et sociale)
- Une offre de formation Licence et Master Pro
- Formation continue
- Préparation aux concours
 - IPAG
 - concours d'entrée à l'Ecole nationale de la Magistrature
 - Concours d'entrée au Centre régional de formation professionnelle des avocats
- Préparation aux diplômes du DCG et DSCG
- 100 enseignants – chercheurs dans 2 laboratoires de recherche CRJFC et CRESE

Public captif

« la notion de public captif, effectivement très répandue, est issue de la didactique. Le sujet apprenant est membre d'une institution qui décide de ses orientations d'apprentissage : le public scolaire est typiquement un public captif, qu'une bibliothèque sera amenée à recevoir dans la cadre d'une animation »

[Source : ENSSIB, Accueil / Services et ressources Questions? Réponses!](#)

2 000 étudiants (18 – 30 ans), français ou internationaux

100 enseignants-chercheurs

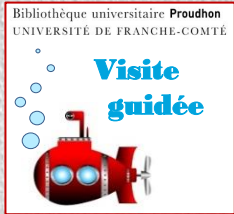
Public semi-captif

Etudiants des autres UFRs

Public non captif

Environ 60 lecteurs extérieurs

Des espaces et des services



3400 m²
25 postes informatiques
Taux d'utilisation : 80 %



80 000 photocopies
300 000 impressions en réseau



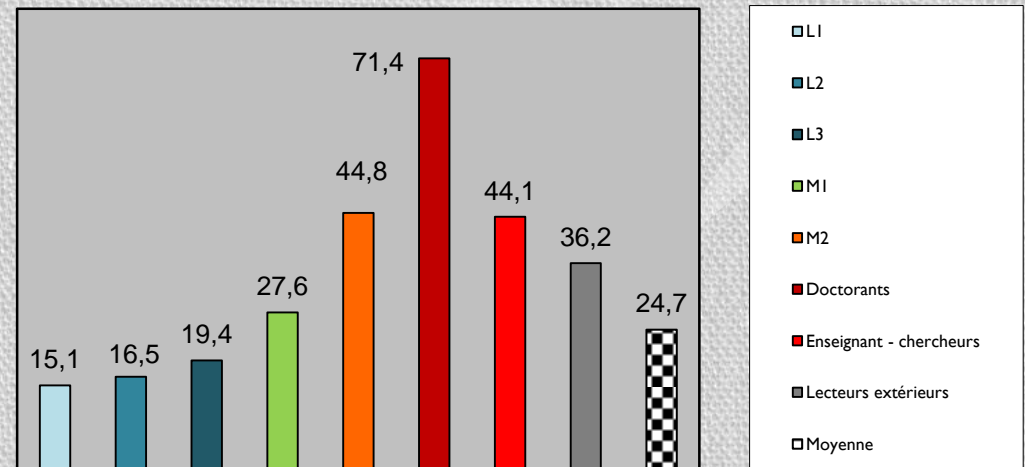
300 000 entrées par an
1 500 étudiants inscrits à la BU sur 2
200 inscrits à l'UFR
Taux d'impact : 68 %



Des animations toute l'année

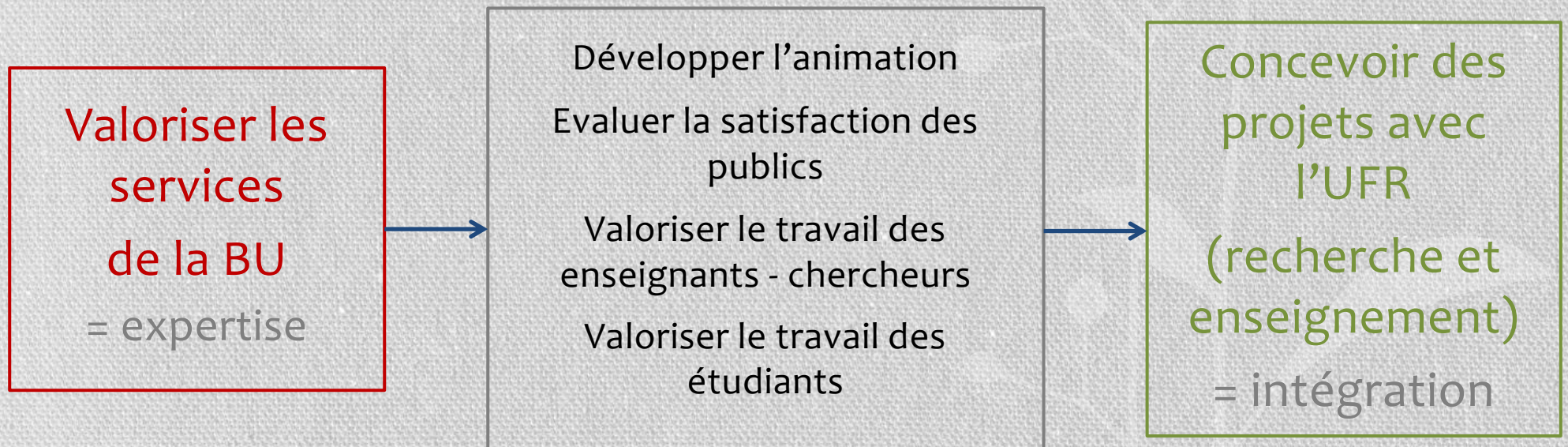


35 000 emprunts
50 000 consultations sur place



Vers un public actif ?

- Public actif / participatif : public qui prend part à, qui contribue à...
- Evolution progressive de nos projets / activités : **une démarche spontanée**



Valoriser les services de la BU

- Un préalable : penser en termes d'amélioration
- Réflexion sur la qualité de l'accueil
- Développement de supports de communication
- Mission d'expertise sur les fonds documentaires
- Développement des formations à la recherche documentaire

Animation et valorisation de l'UFR

- Politique d'animation
- Les enquêtes de satisfaction
- Politique d'ouverture vers des partenaires internes à l'Université
- Actions de valorisation de projets de recherche ou d'enseignement
- Actions de valorisation des projets étudiants
- Politique d'ouverture vers des partenaires extérieurs à l'Université

Politique d'animation

- Amener un peu de vie dans un lieu d'études « silencieux »
- Des expositions en lien avec le Bureau de la Vie Etudiante



Enquêtes de satisfaction

- Charte Marianne
- L'enquête EVAL (horaires)
- Enquête Presse
- Enquête de satisfaction conduite par un étudiant en Master 2 « Action politique et politiques publiques »



Limiter le bruit

Améliorer les espaces

Adapter la politique documentaire

Adapter les horaires

Renouveler le parc informatique

Politiques d'ouverture partenaires internes à l'UFC

- Travail avec les services de la MDE (Pôle info et Stage-emploi)
- CELAB (Laboratoire de langues)
- Actions avec le Théâtre universitaire et l'Orchestre universitaire
- JPO (Journée Portes Ouvertes)
- RadioCampus

Actions de valorisation de projets recherche ou enseignement

- Communication sur des colloques
- Travail sur les revues en économie (évaluation des chercheurs, taux de recouvrement des collections)
- Articles d'information et de promotion sur les différentes filières de la fac

Actions de valorisation des projets étudiants

Journée AES



Journée Eco



Concours d'éloquence



Les entrepreneuriales



Politique d'ouverture vers des partenaires extérieurs à l'Université

- Archives municipales
- Archives départementales
- Musée du temps
- GIP – DRJSCS – Acsé
- Rectorat (Cordée de la réussite)
- IRV, Maison des séniors, PGI
- Bibliothèque de Shanghai
- Terre des Hommes

Conception de projets avec l'UFR et les partenaires

LIP



Expo
Colloque



**Diversité et égalités des
chances**

16 sept – 11 oct 2013

SJEPG, défenseur des droits, Rectorat – GIP FTLV (Cafoc), DRJSCS - ACSé, Observatoire des inégalités - Europe Direct FC



**Colloque
« Égalité des chances et
discriminations »**

SJEPG Master APPP, Rectorat, défenseur des droits, Rectorat – GIP FTLV (Cafoc), DRJSCS - ACSé Franche-Comté, ACSé Bretagne, Observatoire des inégalités, Ville de Dijon

Espace Avenir



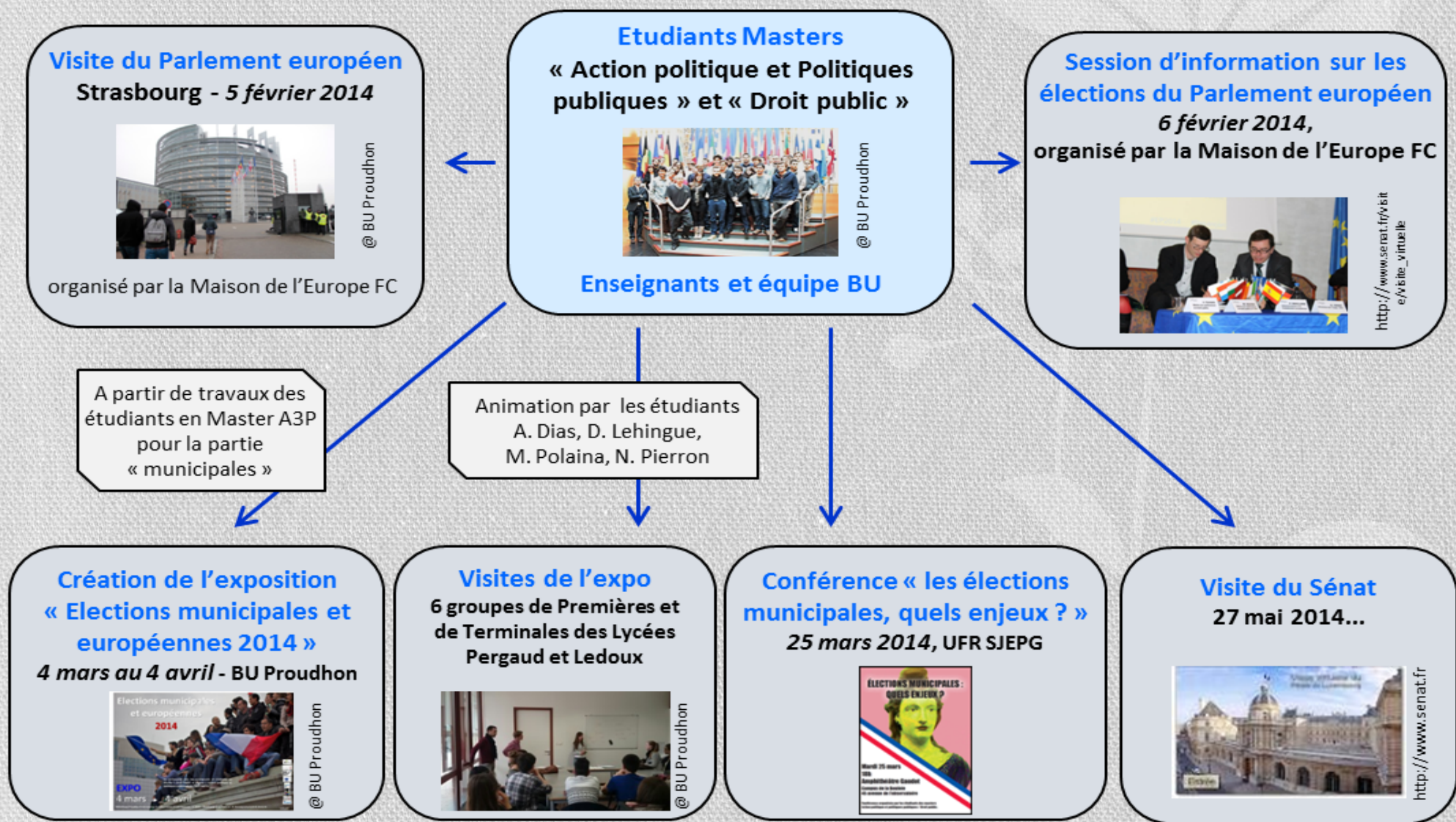
- Protocole avec l'IPAG
- Veille sur les concours
- Accueil professionnels
- Guide Kiwi
- Formations
- Forum des métiers (AES)
- Café pro 25 nov 2014 (à l'UFR)
et janv 2015 (à la BU)



Expo « Rendu Public »
3 nov – 18 déc 2014
Vernissage 6 nov 2014
Animation par l'Orchestre universitaire




Projet « élections municipales et européennes »



Expo « Aidants-Aidés »

EXPOSITION Bibliothèque Proudhon
45 av de l'Observatoire
Campus La Bouloie
03 81 66 61 92

10 avril ► 23 mai 2014



Aidants-aidés
Vernissage le lundi 14 avril 2014 à 18h

Logos: UFC, SJEFG, BU, NOVARTIS, irv, PGI, Coliad, Besançon

10 avril – 23 mai 2014

- Sur notre proposition à la 1^{ère} commission pédagogique AESP (juin 2013)
- valorisation de la licence pro AESP
- Partenaires
- Création de panneaux
- Vernissage
- Bibliographie
- Réunion avec l'ARS



Centres de ressources
Éducation à la santé et
accompagnement des personnes

Sélection bibliographique
Administration & Encadrement des Services à la Personne (AESP)
En appui de l'exposition « Aidants-Aidés », 2014

EXPOSITION
Aidants-aidés

Politiques sociales & services de proximité
Droit du travail & sociologie des organisations
Management - Ressources humaines, gestion comptable & financière
Droit patrimonial & droit de la famille - Tutelle, curatelle, personnes vulnérables
Dépendance et vieillissement - Impact médicaux et éthiques
Argent socialisé
Droits professionnels - Écarts professionnels, prise de parole en public
Prépa tuteur (sociologie)
Livres utiles - professionnels et élèves complémenaires

Politiques sociales & Services de proximité

Code de l'action sociale et des familles 2013 - Dalloz, 2013.
Cote = 348.2 ACT 2013. Livre prêtée à domicile

Action publique, action sociale: les questionnements des politiques, des chercheurs et des professionnels / sous la dir. de S. Muller - L'Harmattan, 2010.
Cote = 305.5 ACT. Livre prêtée à domicile

Dictionnaire de la santé et de l'action sociale / R. Barès, A.M. Henrich, D. Bissard - Fischer, 2004.
Cote = 363 DC. Livre prêtée à domicile

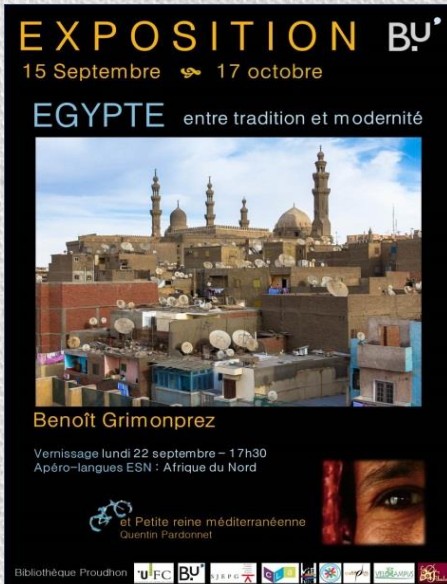
Dictionnaire des politiques publiques / sous la dir. de L. Boussaguet, S. Inchausti, J. Rivet - Presses de Sciences Po, 2010. Cote = 320.6 DC. Livre prêtée à domicile

L'accompagnement social: histoire d'un mouvement, concepts et pratiques / Boussaguet
Livre L'accompagnement et l'insertion sociale: analyse de 2° Degree - Recherche École
des hautes études en santé publique, 2010. Cote = 342.1 ACC. Livre prêtée à domicile

La représentation de l'action sociale: de l'action à la construction des Coates - Pire
L'histoire - Dunod, 2008. Cote = 362 362. Livre prêtée à domicile

Coordonnées: Karol Mouton / Université de Bourgogne / 2014

Accueil des étudiants internationaux



- 15 sept – 17 oct 2014
- Photographies de Benoît Grimonprez
- Petite reine méditerranéenne proposée par le BVE
- Apéro-langue animé par ESN - 22 sept 2014
- Bibliographies en ligne : FLE et anglais
- Visites spécifiques pour les étudiants FLE – oct 2014
- Création d'un jeu de société pour la NEM – 23 oct 2014





Expo « L'écrit l'homme le droit : une comparaison France-Chine »

10 janv – 14 fév 2014

Avec : Université Ouverte, UFR SJEPEG, BVE, Association franc-comtoise des amitiés franco-chinoises, Centre franco-chinois du notariat à Shanghai, Chambre des notaires de FC, Archives départementales du Doubs, Nacéra Kainou

En présence de la Vice-consule de Chine de Strasbourg



Nouvel an chinois avec ESN

28 janv 2014

Avec : UFR SJEPEG (Cordée de la réussite), ESN, CLA, BVE
En présence du Recteur

Convention Window of Shanghai

Déc 2014



Innovation pédagogique

Actions liées à la pédagogie innovante
en 2013-2014 :
journée AES, journée Eco, élections municipales



BU sollicitée par la directrice adjointe SJEPEG
+ Bureau d'aide à la réussite SJEPEG

Projet : réunions d'échanges autour des outils pour l'aide à la réussite, lutte contre l'échec en 1^{ère} année + journée Canopé, + journée Innov à l'ESPE + cahier des charges pour développement appli tablettes – mobiles.

Expo prévue en mars-avril 2015
Participation ateliers Sunip
Salle de co-working
Développement d'outils

Réunion de présentation UFR – 8 oct 2014 :

- questionnaire : quels sont les profils étudiants et leurs attentes – quelles sont les attentes des enseignants – les outils et le rôle central des BU dans les processus pédagogiques comme médiateur pour l'aide à la réussite

Identité professionnelle et impact sur l'équipe

- Les missions classiques en BU
- Le rôle de médiateur
- Les difficultés et les bénéfices pour l'équipe

Changement d'habitudes
Dépasser sa fiche de poste
Rester plus tard le soir
Vers un service + personnalisé
Gérer l'imprévu

Fierté des projets réalisés
Meilleur contact avec le public
Respect et reconnaissance
Rendre son travail beaucoup plus intéressant
S'autonomiser

- Accompagnement et management participatif
- Gestion de projet
- Retour sur les actions entreprises
- Valoriser les missions classiques

Rien ne peut se faire sans cohésion de l'équipe



Merci à eux...